

美しいデザインだけが地球を守る!?

BRUTUS

2003 8/15 定価 500円



no.002 エコ・カップ
トム・ディクソン

material 従来は廃棄されていた、竹の繊維が主原料の、生物分解性のプラスチック。

eco-friendly プラスチックの利点を持ちながら、天然素材と同じように、いずれは土に戻っていく。

no.067 MDF SIDE TABLE
武松幸治 (建築家)

material 木材を砕いて無駄なく使えるMDFの原料は、生長の早い亜熱帯の針葉樹。

eco-friendly MDFは森林資源を有効利用できるエコ素材。しかも丈夫で加工もしやすい。



no.006 メモボックス
HACH SHOW PRINT社

material ミスプリントしたポスターを裁断して作ったボックス入りメモ用紙。

eco-friendly 音楽の街、米国ナッシュヴィルのライブポスター制作会社ならではのエコ×デザイン。

エコはデザインだ! ECOLOGY × DESIGN = LIFE



no.088 マジス社 TAM TAM スツール
マッテオ・トゥン

material ポリエチレンの一体成型。屋外でも使える。劣化しにくいので長持ち。

eco-friendly イタリアのマジス社はリサイクル可能なプラスチック家具をたくさん発表している。



no.098 オムニ・ランプ
LOT/EK (ローテク)

material コンテナなどの工業用資材、洗剤の容器やTVモニターなどの大量生産資源ほか。

eco-friendly ローテクの名の由来のひとつは、ハイテクに逆らうことで解決法を探ること。

no.095 フライブルク エコ住宅
ロルフ・デッシュ (建築家)

material ソーラーパネル、木材、ガラス (素材) などを使用。壁部分は非常に断熱度が高い。

eco-friendly ソーラーパネルによるエネルギー供給。太陽の動きに合わせた建築法。



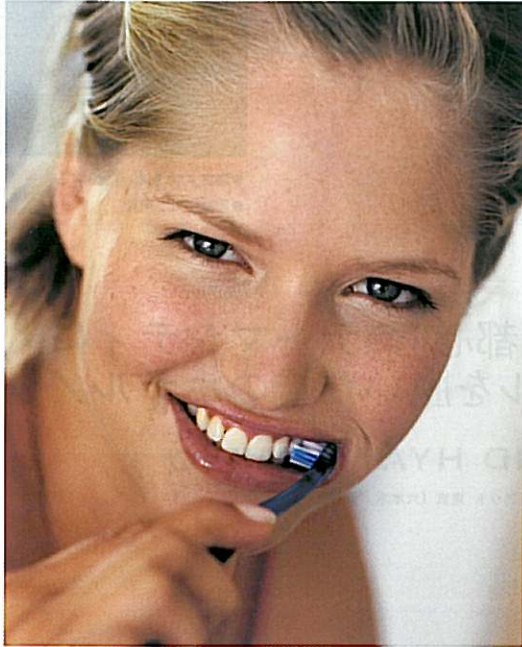
no.005 パントンチェア
ヴァーナー・パントン

material ポリプロピレンの複製版。オリジナルは焼却できないガラス繊維を含むFRP製。

eco-friendly ヴァーナー・パントンの代表作も、新時代に複製されると環境を考えた素材に変化。

●女の美的戦略報告

歯は女の命!? 歯周病治療最前線



Liu Chardana/CORBIS/Corbis Japan

ピカピカ、ツルツルで、いい香り。いいキスしましょ。

古来より女の命は「髪」のはずだったが、口の中へと移行していた!? 歯周病を予防・阻止するために、顕微鏡レベルでの対策をしはじめた女たち。男はどうだ!?

最近の研究では、歯周病が早産や低体重児出産のリスク要因のひとつともいわれ、また全身の疾患との関連性も指摘されている。そこで女たちは歯周病菌などの細菌数チェックと、口腔内のクリーニングや病気の進捗で歯科医師が治療する歯周病予防プログラムを積極的に行いはじめた。オーダーメイド感覚で診療する、健康保険適用外の自由診療だ。

なぜここまで積極的なのか? それは、歯周病はキスで伝播するという学説があるから!? 熱心でしょ。しかし、せっかく時間とお金をかけて歯周病の進行を阻

止しようとしても、パートナーの男性が、まったくの無関心だという事実も発覚!!
サンスターの調査によると、過去1年間に歯科に通院した40歳~49歳の男女比較では女性が優勢だ。またライオンの調査でも30代~40代で「毎食後歯を磨く」女性が50%、男性は「何もしない」が36%に。これでキス? なしでしょ、なし。



左から/歯周病菌を殺菌、就寝前の使用で朝の口臭も予防。(ガムデンタルリンス ノンアルコールタイプ) 250ml 500円 (サンスター☎03-5443-2805)。超極細毛と160万ヘルツの超音波で歯周病菌を除去。(デンターシステマ 超音波ブラシ) オープン価格 (ライオン☎03-3621-6611)。医療法人協立歯科☎03-3770-5515。祝日休。初診料5,000円、カウンセリング料1時間5,000円 (完全予約制、自由診療)。

ここ1年の歯科医院通院率の男女比較

	30歳代	40歳代
男	46.2%	37.2%
女	49.3%	56.3%

(2002年12月サンスター調べ)

★歯周病の教訓

男のノンオーラルケア。
キスが引き起こす、
女たちの歯周病!?

Skin Deep Beauty vs. Steel Deep Beauty

●クルマのディテール戦略

フェラーリ360のエンジンフード



十八番の赤いエンジン上部はテストロッサ (赤い頭) と呼ばれる。

ブラが透けて見えるセクシーなブラウスや、初代iMacのブルーの筐体(かぶた)を一般的にシースルーといいますが、クルマの世界にもシースルーは存在するのです。

iMacのデビューは衝撃的だった。ボンダイブルーと名づけられたややグリーンがかかった深いブルーの筐体はシースルーで、モニター用のブラウン管をはじめ本来ならば隠すべきパーツを、あえて人目にさらすことで従来にはないデザインのインパクトを獲得していたからだ。

スケルトンと呼ばれるそんなデザインの手法は、以後ステーションリーやオーディオ、腕時計といった具合に、さまざまなアイテムで一般的となる。建築の世界に目を向けても、ファサードをガラス張りにする事で構造物を可視化したビ

ルを、最近街でよく目にする。

クルマの世界でシースルーといえば、真っ先に思い浮かぶのがフェラーリ360だ。普通、エンジンはボンネットフード下に収められ、人目には触れえない。ところが360ときたら、ドライバーの背後に鎮座します3.6ℓ V8ユニットを、フードをガラス化することで不特定多数の視線にさらす演出がなされているのだ。

街で360を見かけたら、背後に回ってみてほしい。上部を鮮やかな赤に塗られた珠玉のパワーユニットを、ガラス越しに目にすることができるから。ショーウィンドウに飾られたジュエリーのごとく佇むそれは、フェラーリのエンジンに対する誇りの結晶であり、同車愛する者にとっては、ダイヤモンドにも匹敵する輝きを湛えている、といえるだろう。

FERRARI 360 SPIDER



フェラーリのエントリーモデルとなる360。モデナ(クーペ)とスパイダーの2タイプが存在するが、いずれもエンジンフードはガラス製。価格は前者が16,750,000円〜、後者が18,100,000円〜。コニス東京ショールーム☎03-5730-1610